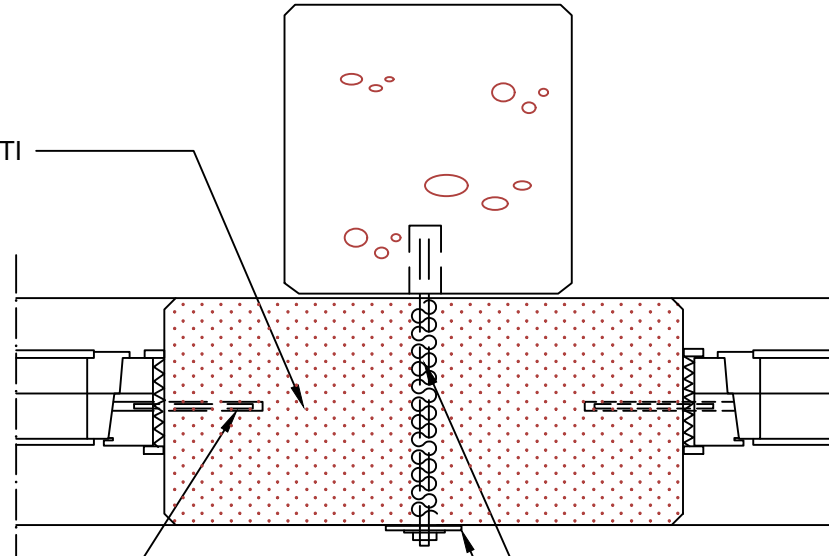


bauroc SEINÄELEMENTTI

Karmitulppa tai
kemiallinen ankkuri



Mineraalivilla tai
tiivistysvaahto

Lattateräs
ks. DET 3.2.1 ja 3.2.2

Palosuojaus tarvittaessa
rakennesuunnittelijan
ohjeen mukaan

Periaatedetalji
bauroc SEINÄELEMENTTI;
Ikkunoiden väli

bauroc

Suunnittelija

Mittakaava

1:10

Pvm

02.2022

DET nro

1.2.7